

PRODUCTOS
EQUIPOS



REBECCA DENNISE
ACTIVE COSMETICS

SOBRE RD

Cosmética profesional de calidad; de resultados patentes; natural; sin parabenos y en formatos innovadores.

CREADA, DESARROLLADA Y FABRICADA EN ESPAÑA, PARA LA TOTAL SATISFACCIÓN DEL CLIENTE.

Creada, desarrollada y fabricada en Rebecca Dennise pone sus conocimientos y experiencia de más de 25 años en la belleza profesional para el diseño y preparación de estos Packs de Belleza, rituales faciales y corporales que tratan las principales preocupaciones y su cuidado.

Principios activos naturales de última generación que tratan el envejecimiento facial, la flaccidez facial y cororal, la celulitis y el modelaje en corporal. Selección de equipos para aumentar y acelerar los resultados de la cosmética.

TE OFRECEMOS

- + RESULTADOS
- + NATURALES
- + INNOVADORES



PEDIDOS

Si quieres disfrutar de nuestros productos o hacer que otros disfruten de nuestros productos es muy sencillo, puedes acceder a nuestra web y en unos minutos tu pedido listo.

VISITA NUESTRA WEB
www.rebeccadennise.com



ESCRÍBENOS

📞 606502585

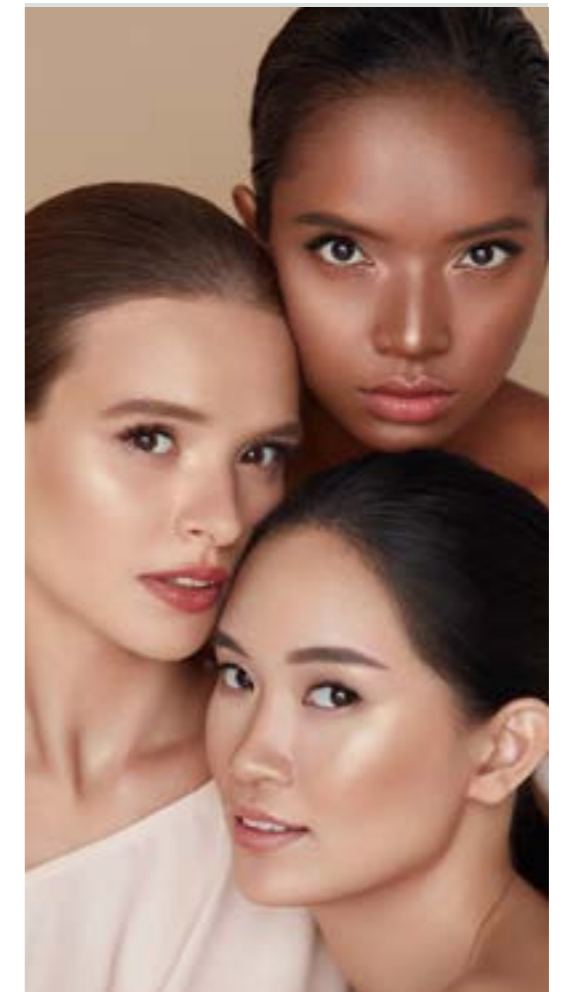
✉ info@rebeccadennise.com



BELLEZA

NO ES CUESTIÓN

DE EDAD



BIENESTAR COMPLETO

Sus efectos relajante y descongestivo provocan un alivio inmediato y un bienestar completo en piernas, y en general, en músculos cansados o ejercitados después del deporte.


Sus efectos drenante y reafirmante le confieren propiedades efectivas para modelar el cuerpo y eliminar grasas y celulitis, así como tonificar el rostro y cuerpo.

APLICACIÓN

Forma de aplicación en FACIAL: aplicar una pequeña cantidad en el rostro en zonas de: pómulos, cuello, escote y maseteros, mediante "pellizqueos" hasta hacer penetrar el producto. Al activar la microcirculación realiza un efecto tensor en la piel.

Forma de aplicación en CORPORAL: aplicar una pequeña cantidad desde la zona plantar mediante movimientos ascendentes hasta ingle, repetir en la otra pierna. Esta aplicación inicial favorecerá la circulación de retorno.

Su exclusiva formulación le confieren una cualidad única:

 Potencia los resultados de los productos cosméticos específicos en facial y corporal



Ref. RDN020001 Content: 200 ml

PRE-ACTIVADOR

Aplicar el Wellbeing Gel Pre- a cualquier crema específica ayudará a potenciar los resultados, sólo debe aplicarse una pequeña cantidad como base. Activará la microcirculación de forma que activará las células y hará que el cosmético específico penetre y actúe mejor. Bastará con aplicarse de forma diaria el Wellbeing - Gel Bienestar.

TONIFICANTE

Indicado para todos aquellos que les preocupa, perder tonicidad en la piel, y desean evitar el "descolgamiento" y las arrugas en la zona.

ANTICELULITICO

Con el Wellbeing Gel evitamos el acumulo de celulitis en las zonas más problemáticas, ayuda a eliminar dichos acúmulos y efectuando un drenaje natural. Una vez efectuada la *Aplicación inicial debe insistir aplicando una pequeña cantidad sobre la zona de acúmulo, y realizar maniobras rápidas circulares y ascendentes con las yemas de los dedos. Para potenciar los efectos, se recomienda en la ducha pasarse manopla de Crim RD, en las zonas de acúmulos, para posteriormente, con la piel ligeramente humedecida, aplicarse el Wellbeing Gel en las zonas de acúmulos mediante maniobras circulares y ascendentes hasta su total absorción.

REAFIRMANTE

(Cara interna de muslos y brazos, abdomen, senos)
Después de la ducha realizar la *Aplicación inicial debe insistir aplicando una pequeña cantidad sobre el área de interés, y mediante maniobras rápidas circulares y ascendentes con las yemas de los dedos.

PIERNAS CANSADAS - MÚSCULOS EJERCITADOS

Indicado para todas aquellas personas que tengan mala circulación venolinfática, fatiga en las piernas después de un día de pie, o bien después de hacer deporte, para además relajar los músculos y evitar dolor.

En deporte: al terminar de realizar ejercicio, se recomienda aplicar unas gotas de Wellbeing Gel desde la zona plantar hasta ingle, en ambas piernas. Liberará el estrés muscular y ayudará a realizar un drenaje natural.

YOUNG BODY

EXCLUSIVO Y DIFERENTE TRATAMIENTO REDUCTOR.

La cuidada selección de sus agentes activos naturales de probada eficacia, ayudan a reducir los nódulos celulíticos, el acumulo de grasas, y a la vez, posee un potente efecto drenante natural.

FÓRMULA NATURAL



La formulación única de YOUNG BODY Marbella activa el metabolismo, la circulación de retorno y a la vez mejora la eliminación de retenciones hídricas. De esta forma conseguimos eliminar grasas y líquidos, a la vez que deja la piel tersa e hidratada.



Ref. RDYB001 Content: 500 ml

APLICACIÓN

Young Body Marbella se debe aplicar con la piel limpia, dos veces al día, preferentemente por la mañana y noche, en forma de crema hidratante por todo el cuerpo, desde tobillos hasta muslos, abdomen, caderas y glúteos y brazos. Aplicar una cantidad suficiente que recubra toda la zona, y realizar movimientos energéticos circulares hasta su absorción.

TRATAMIENTO INTENSIVO

De día: aplicar la crema reductora Young Body Marbella RD después de la ducha, con la piel limpia insistiendo en la zona de cúmulos. Se recomienda para potenciar más su efectividad, aplicar previamente el Wellbeing gel-Gel Bienestar RD,

Por la noche: aplicar la crema reductora Young Body Marbella RD, en la zona de cúmulos mediante movimientos energéticos y circulares hasta su total absorción y posteriormente envolver en plástico transparente y dormir con dicha envoltura.

En Deporte: antes de realizar deporte, aplicar la crema reductora Young Body Marbella RD, en la zona de cúmulos mediante movimientos energéticos y circulares hasta su total absorción.

Para potenciar el efecto dispone de 6 Packs de Belleza RD que con su combinación con equipos aumentarán los resultados deseados y la aplicación del producto.



EPI COSMÉTICA

1. Corrige las arrugas de expresión
2. Alisa
3. Regenera
4. Aumenta la microcirculación
5. Estabiliza la estructura cutánea

- ACH-8 hexapéptido de origen vegetal que relaja los músculos responsables de la formación de las líneas de expresión. Gracias a su acción las contracciones faciales se debilitan y los músculos se relajan, previniendo la formación de arrugas. Sin intervenir en la mímica facial y sin pincharse.
- Glucoceramidas (rehidratante intra y extra celular, anti radicales libres, regenerador de alteraciones epidérmicas, y antiage,...).
- Esfingolípidos, rehidratantes, protectores epidérmicos, juntos forman los Liposomas, el mejor agente natural, para transportar el agente activo Argireline, el relajante muscular que lucha contra las arrugas de la piel.
- Los principios activos puros, sin parabenos, son la fórmula magistral para luchar de forma eficaz contra el envejecimiento de la piel.

EXTREM CARE
EPICOSMÉTICA MONODOSIS

ACH8 SERUM MONODOSIS

LIFTING SIN AGUJA

ACH8 peptide relaja las contracciones musculares en lugar de paralizarlas, consiguiendo reducir las arrugas en tan solo 7 días.

Resultados permanentes.

Ref. RD03ACH830 Content: 30 caps.

FÓRMULA REVOLUCIONARIA

SERUM ENCAPSULADO ANTI-AGING

Serum natural encapsulado monodosis de efecto lifting y rejuvenecimiento sin agujas.

Extrem Care Serum aporta el triple de principios activos y mayor absorción que una crema normal; gracias a su exclusiva formulación y su presentación en monodosis, Evitando la degradación de los principios activos, manteniendo su eficacia hasta el momento de su uso.

APLICACIÓN

Limpia la piel con limpiadora y tónico y aplicar 1 cápsula Extrem Care, rompiendo con las manos un lateral de la cápsula y aplicar directamente sobre la piel, rellenando las arrugas y resto del rostro. Puede aplicarse antes de cremas protectoras o maquillaje.

En pieles maduras aplicar dos veces al día (mañana y noche).

Indicado para pieles deshidratadas, con manchas, sensibles, desvitalizadas, arrugas, flacidez o con signos de envejecimiento. Especialmente recomendado a partir de los 25 años, como prevención de las arrugas de la piel y partir de los 32 para uso habitual.



Las cápsulas
contenedoras están
hechas de material
vegetal biodegradable.



PACKS FACIAL

Rebecca Dennise ha creado rituales de cuidado facial que combina cosméticos y aparatos, para una mayor efectividad en el cuidado diario.

Tres Packs de Belleza que te ayudarán a eliminar las arrugas, también las de expresión, tonificar la piel, equilibrar la grasa, eliminar las células muertas y cerrar los poros. Al mismo tiempo que mantienen tu piel hidratada y activan la microcirculación, obteniendo de esta forma mayores resultados.



LIFTING/EXFO
Piel envejecidas o grasas/acné

ANTI-AGE / ANTI-ACNÉ

2 tratamientos en 1: Purifica y regenera.

Piel equilibrada, tersa y rejuvenecida.

¡En solo 15 minutos!

Lifting

Exfoliante

Tonificante

Inducción productos

MICRODERMOABRASIÓN ULTRASÓNICA



EQUILIBRANTE
Piel desequilibradas o envejecidas

EQUILIBRANTE / ANTI-AGE

Activa la microcirculación sanguínea y la regeneración celular, devolviendo a la piel un aspecto terso y suave.

Equilibrante Ph

Regenerador celular

Inductor de productos

Activador microcirculación

ULTRASONIDOS



TONIFICANTE
Piel desvitalizadas o flácidas

FLACIDEZ / DESVITALIZADA

Tonificar y reafirmar la piel gracias a su eficaz contraste de frío y calor.

Tonificación

Lifting

Cierra poros dilatados

Calmante

FLACIDEZ / DESVITALIZADA



PACKS CORPORAL

12

Rebecca Dennise ha creado rituales de cuidado facial que combina cosméticos y aparatos, para una mayor efectividad en el cuidado diario.

Tres Packs de Belleza que te ayudan a mantener a raya la celulitis, la grasa y la flaccidez. Al mismo tiempo que mantienen tu piel hidratada y activan la microcirculación, obteniendo de esta forma mayores resultados.



MODELANTE
MODELANTE

Celulitis y retención de líquidos. ¡Adiós a la celulitis y la grasa! Rompe de forma eficaz y rápida la celulitis modelando el cuerpo.

Destruye la grasa
Destruye la celulitis
Masajeador
Introducción de productos
MICRODERMOABRASIÓN ULTRASÓNICA

13



ANTICELULÍTICO
ANTICELULÍTICO

Celulitis localizada. Eficaz para la eliminación de celulitis localizada, grasa y el tratamiento del dolor localizado.

Anticelulítico
Destructor grasa
Alivio del dolor
Activador microcirculación
ULTRASONIDOS



REAFIRMANTE
REAFIRMANTE

Celulitis y flaccidez ¡Por fin! Destrucción de grasa y reafirmación del tejido gracias a la combinación de frío y calor.

Tonificación
Reafirmación
Anticelulítico
Alivio del dolor
CRIO-TERMO TERAPIA



**CONTACTA
CON NOSOTROS**


REBECCA DENNISE
ACTIVE COSMETICS



info@rebeccadennise.com



606 577 336

www.rebeccadennise.com

@rebeccadenniseRD

@rebeccadennise.com

Rebecca Dennise Profesional

ENERGY CARE

FIABILIDAD - RESULTADOS - RENTABILIDAD



La mejor calidad y servicio técnico para que nuestros clientes ofrezcan tratamientos con resultados. FABRICACIÓN EUROPEA.

Los equipos **ENERGY CARE** están desarrollados para ofrecer a los profesionales de la belleza y la fisioterapia las últimas técnicas mediante aparatos fiables, prácticos y altamente eficaces.

Creados para profesionales por un departamento especializado de ingenieros y expertos del sector, que buscan ante todo la efectividad y los resultados con el uso de **ENERGY CARE**.

Nuestro equipo cuenta con una experiencia en el sector de más de treinta años, lo que nos permite ofrecer a profesionales y clientes finales equipo exclusivo, de gran calidad y efectividad.

REBECCA DENNISE te ofrece mucho más que la compra de un aparato. **ENERGY CARE** basa sus resultados en pilares fundamentales que transmite a los profesionales:



- Formación técnica y práctica, con protocolos adaptados.
- Atención continuada y servicio de consultas.
- Tecnologías y protocolos con resultados.
- Servicio técnico y de mantenimiento.
- Asesoría y servicios de apoyo en publicidad para la implantación y en cada temporada.

MUCHO MÁS QUE COMPRAR UN APARATO



PRODUCT NAME

Consuperum iurbitid fici in vicii inturnis, esse ina voltusquonum in derficae morum moertemed inatuame con publicaes, condiem inatum includere tiam aucto condiemporum que mors consimo vendum reissi seris, tum tistum si plis fitum omnius octa venaturo miliustorei et, se te imihili, Ti. Ser hos nunihin.

Ref. **00225**

Content: **15 ml**

Type: **Cabin Product**

\$260

FEATURES

- At vilica re es locus
- Les consua nos hemus
- Icibus vil vis estrit
- Geri cri publis



PRODUCT NAME

Sed ut rat. Ra volorero vid quae. Neque par sequam re sit quo exerspe reprae-seque optatate pelici occus.Ignihil et volore nulle.Peliquam, seresse alis et ad quaecto volorios modis. Udis apelitio et ea nitas unt aligent que quam, odita que.

Ref. **00225**

Content: **15 ml**

Type: **Cabin Product**

\$260

FEATURES

- At vilica re es locus
- Les consua nos hemus
- Icibus vil vis estrit
- Geri cri publis

Overview

	HYDRATING
	Occusa voloris endaerio maxim-perio. Nam quatur, optas.
	SKIN CONDITION
	Occusa voloris
	AGES
	All ages
HYDRO CELL	P.2-5

	HYDRATING
	Occusa voloris endaerio maxim-perio. Nam quatur, optas.
	SKIN CONDITION
	Occusa voloris
	AGES
	All ages
HYDRO CELL	P.2-5

	HYDRATING
	Occusa voloris endaerio maxim-perio. Nam quatur, optas.
	SKIN CONDITION
	Occusa voloris
	AGES
	All ages
HYDRO CELL	P.2-5

	HYDRATING
	Occusa voloris endaerio maxim-perio. Nam quatur, optas.
	SKIN CONDITION
	Occusa voloris
	AGES
	All ages
HYDRO CELL	P.2-5

	HYDRATING
	Occusa voloris endaerio maxim-perio. Nam quatur, optas.
	SKIN CONDITION
	Occusa voloris
	AGES
	All ages
HYDRO CELL	P.2-5

	HYDRATING
	Occusa voloris endaerio maxim-perio. Nam quatur, optas.
	SKIN CONDITION
	Occusa voloris
	AGES
	All ages
HYDRO CELL	P.2-5



PRODUCT NAME **\$260**

Ref. **00225** Content: **15 ml** Type: **Sale Product**

Sed ut rat. Ra volorero vid quae. Neque por sequam re sit quo exerspe repraesque optatate pelici occus.Ignihil et volore nulle. Peliquam, seresse alis et od quaecto volorios modis.



PRODUCT NAME **\$260**

Ref. **00225** Content: **15 ml** Type: **Sale Product**

Sed ut rat. Ra volorero vid quae. Neque por sequam re sit quo exerspe repraesque optatate pelici occus.Ignihil et volore nulle. Peliquam, seresse alis et od quaecto volorios modis.



PRODUCT NAME **\$260**

Ref. **00225** Content: **15 ml** Type: **Sale Product**

Sed ut rat. Ra volorero vid quae. Neque por sequam re sit quo exerspe repraesque optatate pelici occus.Ignihil et volore nulle. Peliquam, seresse alis et od quaecto volorios modis.



PRODUCT NAME **\$260**

Ref. **00225** Content: **15 ml** Type: **Sale Product**

Sed ut rat. Ra volorero vid quae. Neque por sequam re sit quo exerspe repraesque optatate pelici occus.Ignihil et volore nulle. Peliquam, seresse alis et od quaecto volorios modis.



PRODUCT NAME **\$260**

Ref. **00225** Content: **15 ml** Type: **Sale Product**

Sed ut rat. Ra volorero vid quae. Neque por sequam re sit quo exerspe repraesque optatate pelici occus.Ignihil et volore nulle. Peliquam, seresse alis et od quaecto volorios modis.



SLIM MASTER

Sed ut rat. Ra volorero vid quae. Neque por sequam re sit quo exerspe repraesque optatate pelici occus.Ignihil et volore nulle. Peliquam, seresse alis et od quaecto volorios modis.

Quaestiorrum rem que excesero ipsam ipis plaboriae et ut qui ommodit, exero denissi mporro quia et rene volore con porumquodios et lam as sandit occae ea nis id et alis am sunt voluptae re, sandi voluptas aut endem qui comnimi llacium ideseque lautatus sum lab iusamus arum sed que volutatis intet esto in core pro blab illestr untotatiis quiaepudae im harit eium ipsa natiasi.

PRODUCT NAME

Ref. **00225**
Content: **15 ml**

Sed ut rat. Ra volorero vid quae. Neque por sequam re sit quo exerspe repraesque optatate pelici occus.Ignihil et volore nulle. Peliquam, seresse alis et od quaecto volorios modis.

\$260

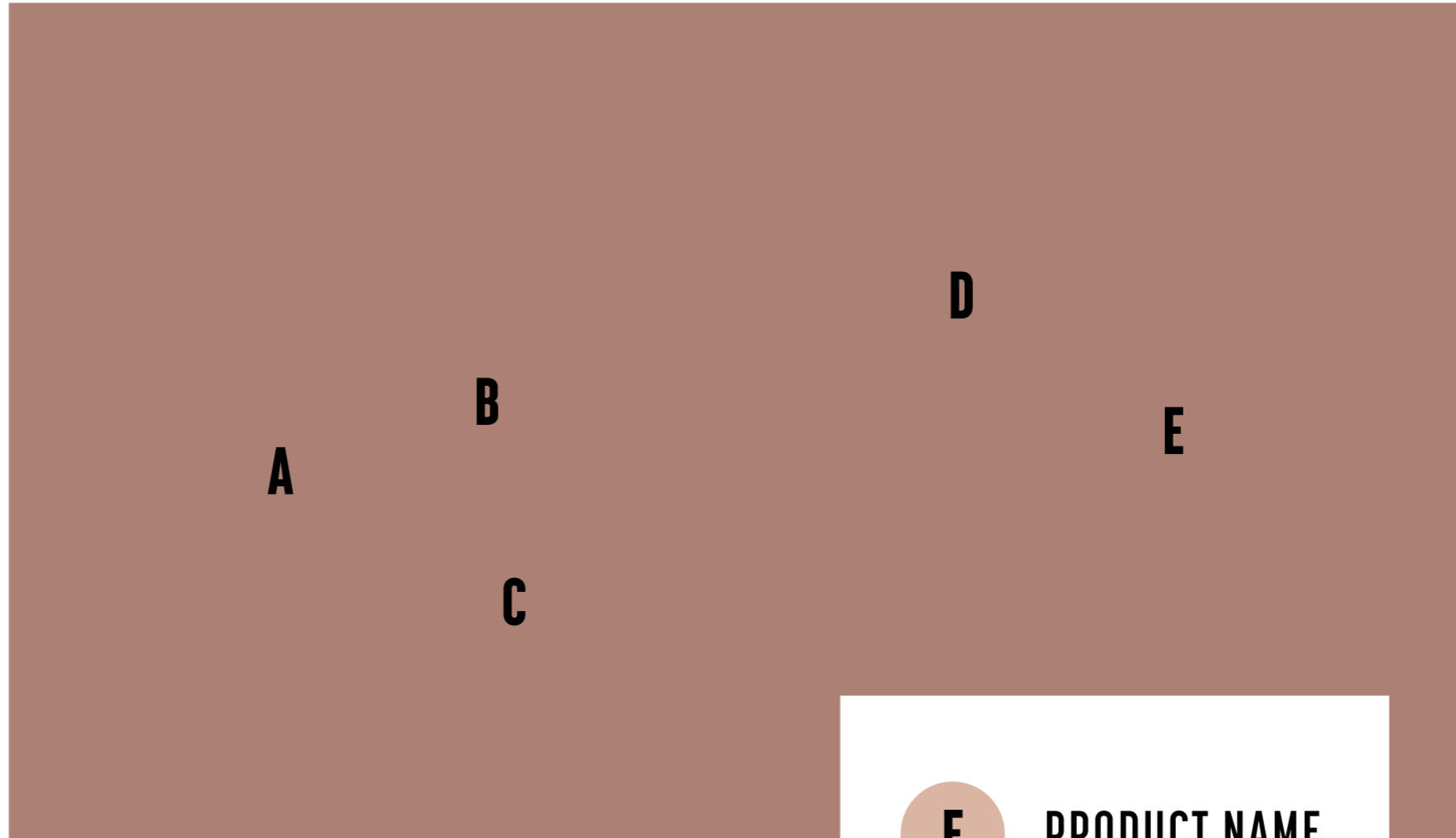
Collection Name

RICH IN MOISTURE WITH
NATURAL ELEMENTS

OVERVIEW

Occusa voloris endaerio maxim-
perio. Nam quatur, optas. Luptas
eaquossim si coreium, qui rerum
reriorem sam aperchiciis est.
Egeristerus etilin is, publntemur
libus ductusci cles ses hebem
quodie concern ihinver nirmis id?
Nam perterest iniciam moentes-
trum ius, Cat aut vit, siliciae, qui
sili pulicient.
Dam inam pris oca nonsultor ub-
liqui tiactudam audamdii conequa.

5



A PRODUCT NAME

Sed ut rat. Ra volorero vid quae. Neque por sequam re
sit quo exerspe repraesque optatate pelici occus. Igni-
hil et volore nulle. Peliquam, seresse alis et od quaecto
volorios modis. Udis apelitio ta que.

\$260

Ref. **00225**
Content: **15 ml**
Type: **Cabin Product**

B PRODUCT NAME

Sed ut rat. Ra volorero vid quae. Neque por sequam re
sit quo exerspe repraesque optatate pelici occus. Igni-
hil et volore nulle. Peliquam, seresse alis et od quaecto
volorios modis. Udis apelitio ta que.

\$260

Ref. **00225**
Content: **15 ml**
Type: **Cabin Product**

C \$260

PRODUCT NAME

Sed ut rat. Ra volorero vid quae.
Neque por sequam re sit quo exer-
spe repraesque.

Ref. **00225**
Content: **15 ml**
Type: **Cabin Product**

6

D \$260

PRODUCT NAME

Sed ut rat. Ra volorero vid quae.
Neque por sequam re sit quo.

Ref. **00225** Content: **15 ml**
Type: **Cabin Product**

E PRODUCT NAME

Sed ut rat. Ra volorero vid quae. Neque por
sequam re sit quo exerspe repraesque
optatate pelici occus. Ignihi.

Ref. **00225**
Content: **15 ml**
Type: **Cabin Product**

\$260



100%
Natural

PRODUCT NAME

Sed ut rat. Ra volorero vid quae. Neque por sequam re sit quo exerspe repraesque optatate pelici occus. Ignihil et volore nulle. Peliquam, seresse alis et od quaecto volorios modis. Udis apelitio et ea nitas unt aligent que quam, odita que.

Ref. **00225**

Content: **15 ml**

Type: **Sale Product**

\$260

FEATURES

- At vilica re es locus
- Les consua nos hemus
- Icibus vil vis estrit
- Geri cri publis

PRODUCT NAME

Sed ut rat. Ra volorero vid quae. Neque por sequam re sit quo exerspe repraesque optatate pelici occus. Ignihil et volore nulle. Peliquam, seresse alis et od quaecto volorios modis. Udis apelitio et ea nitas unt aligent que quam, odita que.

Ref. **00225**

Content: **15 ml**

Type: **Sale Product**

\$260

FEATURES

- At vilica re es locus
- Les consua nos hemus
- Icibus vil vis estrit
- Geri cri publis

Best Sellers 2020

OVERVIEW

Occusa voloris endaerio maximperio. Nam quatur, optas. Luptas equoassim si coreium, qui rerum reriorem sam aperchiciis est. Egeristerus etilin is, publitemur libus ductusci cles ses hebem quodie concern ihinver nirmis ia? Nam perterest iniciam moentes-trum ius, Cat aut vit, siliciae, qui sili pulicient.

Dam inam pris oca nonsultor ubliqui tiactudam audamdii conequa.

Sed quos dolor aut ut paribusant lam excere conet volorrunt landestrum nes moluptatur arciist alita ea dolupta tqiussu ntionem vide solore de dessitam cones acest, aut latem.

PRODUCT NAME

Sed ut rat. Ra volorero vid quae. Neque par sequam re sit quo exerspe repraeseque optatate pelici occus. Ignihil et volore nulle. Peliquam, seresse alis et ad quaecto valorios modis. Udis apelitio et ea nitas unt aligent que quam, odita que.

Ref. **00225**

Content: **15 ml**

Type: **Cabin Product**

\$260

PRODUCT NAME

Sed ut rat. Ra volorero vid quae. Neque par sequam re sit quo exerspe repraeseque optatate pelici occus. Ignihil et volore nulle. Peliquam, seresse alis et ad quaecto valorios modis. Udis apelitio et ea nitas unt aligent que quam, odita que.

Ref. **00225**

Content: **15 ml**

Type: **Cabin Product**

\$260

PRODUCT NAME

Sed ut rat. Ra volorero vid quae. Neque por sequam re sit quo exerspe repraesque optatate pelici occus. Ignihil et volore nulle. Peliquam, seresse alis et od quaecto volorios modis. Udis apelitio et ea nitas unt aligent que quam, odita que.

Ref. **00225**
Content: **15 ml**
Type: **Cabin Product**

\$260

PRODUCT NAME

Sed ut rat. Ra volorero vid quae. Neque por sequam re sit quo exerspe repraesque optatate pelici occus. Ignihil et volore nulle. Peliquam, seresse alis et od quaecto volorios modis. Udis apelitio et ea nitas unt aligent que quam, odita que.

Ref. **00225**
Content: **15 ml**
Type: **Cabin Product**

\$260

At offic totas
quiatiis et, non
con cus de